

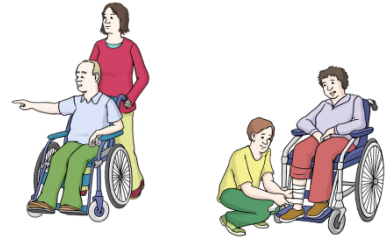
Einladung zur Gesprächs-Runde



Was ist das Thema in der Gesprächs-Runde?

Es geht um Menschen,

- die Pflege brauchen.
- die Unterstützung brauchen.
- die Nachteile haben.



Wir vom Land-Kreis Ahrweiler wollen:

Diese Menschen sollen überall dabei sein können.

In schwerer Sprache heißt das:

Die Menschen sollen gut teilhaben können.

Dafür wollen wir viel machen.



Wir haben einen Plan gemacht.

Der Plan heißt in schwerer Sprache:

Teilhabeplan Landkreis Ahrweiler

Diesen Plan gibt es schon seit 2005.

Jetzt wollen wir an dem Plan weiter-machen.

1. -----

2. -----

3. -----

Darüber wollen wir mit Ihnen sprechen.

Deshalb laden wir Sie zu der Gesprächs-Runde ein.

Wir möchten von Ihnen wissen:

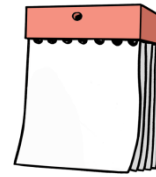
- Was ist wichtig für Sie beim Thema Pflege und Unterstützung?
- Welche Angebote fehlen noch?
- Was können wir noch besser machen?

Bitte unterstützen Sie uns bei unserem Plan!

Wann ist die Gesprächsrunde?

Am 29. März 2017, um 17:00 Uhr.

Die Gesprächs-Runde dauert ungefähr 3 Stunden.



Wo ist die Gesprächs-Runde?

In der Rhein-Halle in Remagen.

Die Rhein-Halle ist in der Straße:

An der alten Rhein-Brücke



Das ist wichtig!

Wenn Sie zu der Gesprächs-Runde kommen wollen:

Dann müssen Sie sich vorher anmelden.

Bitte melden Sie sich bei Frau Italo an.

Ihre Telefon-Nummer ist: **0 26 41 – 97 54 45**



Oder Sie melden sich im Internet an.

Die Internet-Adresse heißt:

www.teilhabeplanung.kreis-ahrweiler.de

Die Übersetzung ist von:

EULE. Büro für leichte Sprache c/o ZsL Mainz e.V., Rheinallee 79-81, 55118 Mainz

Die Bilder sind von:

© Lebenshilfe für Menschen mit geistiger Behinderung Bremen e.V.,
Illustrator Stefan Albers, Atelier Fleetinsel, 2013

Text und Bilder sind geprüft von:
Prüf-Gruppe von **EULE. Büro für leichte Sprache**